



<https://www.surveymonkey.com/r/HQSXY5W>

Εργαστήριο για εκπαιδευτικούς που συμμετέχουν στο έργο MENTEP

Σάββατο, 21 Οκτωβρίου 2017, 09:00 – 13:00, Παιδαγωγικό Ινστιτούτο



Co-funded by the
Erasmus+ Programme
of the European Union



Δομή συνάντησης

9.00 – 9.30	Άφιξη – εγγραφές - καφές
9.30 – 10.00	Καλωσόρισμα - Συνοπτική παρουσίαση του έργου MENTEP
10.00 – 11.00	Διαδικτυακό εργαλείο αυτοαξιολόγησης (TET-SAT) <ul style="list-style-type: none">• Χρήση εργαλείου TET-SAT για αυτοαξιολόγηση• Παρουσίαση ενδεικτικών αποτελεσμάτων και επεξήγηση• Συζήτηση αποτελεσμάτων και επόμενων βημάτων• Συμπλήρωση εργαλείου
11.00 - 11.15	Συμμετοχή και δράσεις για τη σχολική χρονιά 2017-2018
11.15 – 11.45	Διάλειμμα
11.45 – 12.15	Διαδικτυακή πύλη εκπαιδευτικού περιεχομένου (MENTEP ecosystem) <ul style="list-style-type: none">• Παρουσίαση της διαδικτυακής πύλης• Χρήση της πύλης για αναζήτηση πηγών αξιοποιώντας τα αποτελέσματα του εργαλείου αυτοαξιολόγησης TET-SAT• Συζήτηση για τους τρόπους αξιοποίησης και χρήσης της πύλης και των πηγών για την επαγγελματική μάθηση των εκπαιδευτικών
12.15 – 12:45	MOOCs - Ανοικτά Μαζικά Διαδικτυακά Σεμινάρια Παρουσίαση του σεμιναρίου “Introducing Technology-Enhanced Teaching” – European Schoolnet Academy
12.45 - 13.15	Ψηφιακό ημερολόγιο μάθησης <ul style="list-style-type: none">• Συζήτηση και επεξήγηση των 2 φάσεων συμπλήρωσης του Ψηφιακού Ημερολογίου Μάθησης• Εισαγωγή στο Padlet
13.15 - 13.30	Συζήτηση Κλείσιμο εργασιών
13.30-14.30	Ελαφρύ γεύμα

MENTEP - Mentoring Technology Enhanced Pedagogy

(Καθοδηγώντας μια Τεχνολογικά Υποστηριζόμενη Παιδαγωγική)

- Το Ευρωπαϊκό ερευνητικό έργο MENTEP (**Mentoring Technology Enhanced Pedagogy**) ανταποκρίνεται στην ανάγκη της Ευρώπης για
α) εκπαιδευτικούς που να είναι σε θέση να καινοτομούν χρησιμοποιώντας ΤΠΕ στην τάξη τους και
β) για νέα δεδομένα για τις ψηφιακές δεξιότητες των εκπαιδευτικών.

MENTEP (Mentoring Technology Enhanced Pedagogy)

- Συντονιστής του προγράμματος, το οποίο συγχρηματοδοτείται από την Ευρωπαϊκή Επιτροπή μέσω του προγράμματος **Erasmus+**, είναι το **European Schoolnet**.
- Στο έργο συμμετέχουν 16 εταίροι από 13 χώρες Ευρωπαϊκές χώρες και οι εταίροι από την Κύπρο είναι το **Υπουργείο Παιδείας και Πολιτισμού** και το **Παιδαγωγικό Ινστιτούτο**.
- Διάρκεια Έργου: Από τον Μάρτιο 2015 μέχρι τον Φεβρουάριο 2018



European Schoolnet, BE
www.eun.org



CNDP – National Centre for Pedagogical Documentation, FR
www.reseau-canope.fr



CPI – Cyprus Pedagogical Institute, CY
www.pi.ac.cy/pi/index.php?lang=en



CTI – Computer Technology Institute & Press "Diophantus" EL
www.cti.gr



FBK-IRVAPP – The Research Institute for the Evaluation of Public Policies, IT
<http://irvapp.fbk.eu>



DZS – The Centre for International Cooperation in Education, CZ
www.dzs.cz



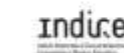
FNBE – Finnish National Board of Education, FI
www.oph.fi



DGE – Directorate-General for Education, PT
<http://dge.mec.pt>



HITSA – Information technology Foundation for education, EE
www.hitsa.ee



INDIRE – National Institute for Documentary Research and Innovation in Education, IT
www.indire.it



INTEF – Ministry of Education, Culture and Sport, ES
<http://educalab.es/intef>



Ministry of Education and Culture, CY
www.moec.gov.cy/en/index.html



Senter for IKT i utdanningen – Norwegian Centre for ICT in Education, NO
<https://iktsenteret.no>



STIL – Agency for IT and Learning, DK
www.stil.dk



UPC – Education Development Centre, LT
www.upc.smm.lt



ZRSS – National Education Institute, SI
www.zrss.si

Ιστοσελίδα έργου:

<http://mentep.eun.org/>

Σχετικό ενημερωτικό βίντεο:
https://www.youtube.com/watch?v=SCAw_ndX3BY

MENTEP (Mentoring Technology Enhanced Pedagogy)

- Παρέχει ένα νέο διαδικτυακό εργαλείο αυτοαξιολόγησης (**SAT- Self Assessment Tool**) που βοηθάει τους εκπαιδευτικούς να αναπτύξουν τις **δεξιότητές** τους στη χρήση και ενσωμάτωση των νέων Τεχνολογιών Πληροφορίας και Επικοινωνίας (**ΤΠΕ**) στη **διδασκαλία** τους για να βελτιώσουν τη μάθηση των μαθητών τους (**Technology-Enhanced Teaching - TET**).
- Επιδιώκει να αξιολογήσει σε ποιο βαθμό η χρήση ενός ερωτηματολογίου-εργαλείου αυτοαξιολόγησης από τους εκπαιδευτικούς αναπτύσσει την ικανότητά τους να χρησιμοποιούν τις Νέες Τεχνολογίες με ασφάλεια και με τρόπο ουσιαστικό για τη διδασκαλία.

Βασικές δραστηριότητες

- Οι εταίροι του έργου ανέπτυξαν μαζί ένα κοινό εργαλείο το οποίο δοκιμάζεται σε πιλοτικές εφαρμογές σε περίπου 10 χώρες.
- Το νέο διαδικτυακό εργαλείο αυτοαξιολόγησης – αξιόπιστο, φιλικό προς το χρήστη και εφαρμόσιμο - έχει βασιστεί σε παρόμοια υφιστάμενα εργαλεία. **Οι εκπαιδευτικοί, χρησιμοποιώντας το εργαλείο, είναι σε θέση να έχουν πρόσβαση σε διάφορες πηγές και υποστήριξη μέσα από εθνικές διαδικτυακές πλατφόρμες.** Είναι δυνατή η αναθεώρηση και προσαρμογή του τελικού εργαλείου σε μελλοντικές ανάγκες.
- Τουλάχιστον 1000 εκπαιδευτικοί από κάθε συμμετέχουσα χώρα έχουν τη δυνατότητα να χρησιμοποιήσουν το εργαλείο κατά τη διάρκεια των πιλοτικών εφαρμογών. Ανώνυμα δεδομένα που συλλέγονται μέσω του διαδικτυακού εργαλείου θα διευκολύνουν την παρακολούθηση των ψηφιακών δεξιοτήτων των εκπαιδευτικών σε ατομικό, εθνικό και ευρωπαϊκό επίπεδο. Αυτό θα καταστήσει δυνατή την ανάδειξη της επίδρασης του εργαλείου στην επαγγελματική ανάπτυξη των εκπαιδευτικών.
- Το έργο επιχειρεί να διερευνήσει επίσης τη σκοπιμότητα μιας Πανευρωπαϊκής πιστοποίησης για τις δεξιότητες ενσωμάτωσης των τεχνολογιών στη διδακτική πράξη.

MENTEP (Mentoring Technology Enhanced Pedagogy)

Χρονοδιάγραμμα έργου

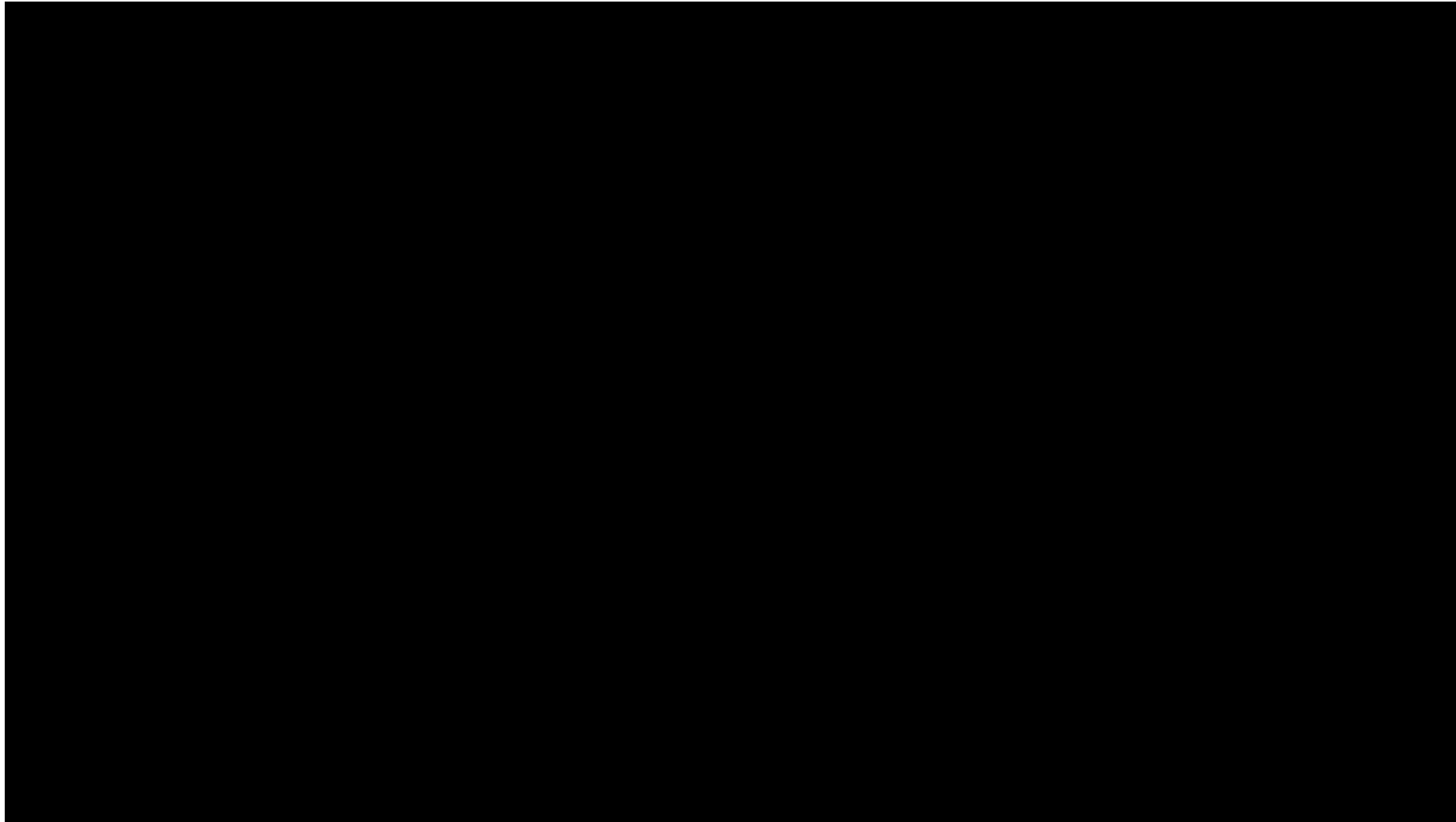
Μάρτιος 2015 - Οκτώβριος 2015	Οκτώβριος 2015 - Μάρτιος 2016	Απρίλιος 2016 - Αύγουστος 2016	Σεπτέμβριος 2016 - Μάιος 2017	Ιούνιος 2017 - Φεβρουάριος 2018
Σχεδίαση πρωτότυπου εργαλείου <ul style="list-style-type: none">• Ανάλυση των υφιστάμενων εργαλείων• Ορισμός του περιεχομένου του νέου εργαλείου	Ανάπτυξη πρωτότυπου εργαλείου <ul style="list-style-type: none">• Ανάπτυξη του νέου πρωτότυπου εργαλείου και των εθνικών πυλών/ συστημάτων υποστήριξης• Δειγματοληψία από σχολεία / εκπαιδευτικούς για δοκιμές στα σχολεία	Αρχική δοκιμή του εργαλείου & προσαρμογή του	Δοκιμές σε σχολεία	Αξιολόγηση
MOOCs και μελέτη σκοπιμότητας για πιστοποίηση				

MENTEP (Mentoring Technology Enhanced Pedagogy)

Αναμενόμενα αποτελέσματα

- Ενίσχυση των δεξιοτήτων αλλά και της αυτοπεποίθησης των εκπαιδευτικών να χρησιμοποιούν τις ΤΠΕ στην τάξη
- Αύξηση του αριθμού των εκπαιδευτικών που είναι σε θέση να εφαρμόζουν καινοτόμες διδακτικές προσεγγίσεις χρησιμοποιώντας τις ΤΠΕ
- Ενίσχυση της αξιοποίησης των ΤΠΕ στη διαδικασία διδασκαλίας και μάθησης
- Ενίσχυση του επαγγελματικού προφίλ του εκπαιδευτικού επαγγέλματος
- Βελτίωση των δεδομένων σχετικά με τις ανάγκες για επιμόρφωση και ανάπτυξη των ψηφιακών δεξιοτήτων των εκπαιδευτικών
- Προώθηση μεγαλύτερης συνοχής μεταξύ της ΕΕ και των εθνικών προσεγγίσεων για την αξιολόγηση των δεξιοτήτων ενσωμάτωσης των τεχνολογιών στη διδακτική πράξη

MENTEP (Mentoring Technology Enhanced Pedagogy)



Σχετικό ενημερωτικό βίντεο: https://www.youtube.com/watch?v=SCAw_ndX3BY

Ομάδα ΜΕΝΤΕΡ Κύπρου

- Αναστασία Οικονόμου, Προϊσταμένη Τομέα Εκπαιδευτικής Τεχνολογίας, Παιδαγωγικό Ινστιτούτο
- Χρίστος Ρουσιάς, Λειτουργός Τομέα Εκπαιδευτικής Τεχνολογίας, Παιδαγωγικό Ινστιτούτο
- Βαλάντω Κωνσταντίνου, Λειτουργός Τομέα Εκπαιδευτικής Τεχνολογίας, Παιδαγωγικό Ινστιτούτο
- Αφροδίτη Στεφάνου, Λειτουργός Τομέα Εκπαιδευτικής Τεχνολογίας, Παιδαγωγικό Ινστιτούτο
- Γιώργος Κουτσίδης, Επιθεωρητής Μέσης Εκπαίδευσης
- Μάριος Κυπριανού, Σύμβουλος Μέσης Εκπαίδευσης

mentep@cyearn.pi.ac.cy

ΕΡΓΑΛΕΙΟ TET-SAT

Technology-Enhanced Teaching - Self Assessment Tool

Σάββατο, 11 Οκτωβρίου 2017,
Παιδαγωγικό Ινστιτούτο Κύπρου

ΕΡΓΑΛΕΙΟ TET-SAT

Technology-Enhanced Teaching - Self Assessment Tool

- Το εργαλείο – που αναπτύχθηκε από ειδικούς στον χώρο της εκπαίδευσης – είναι εύχρηστο και προάγει τον αναστοχασμό. Διατίθεται σε 11 γλώσσες.
- Η αυτοαξιολόγηση αυτή θα βοηθάει τους εκπαιδευτικούς να:
 - *Στοχαστούν σχετικά με τις παιδαγωγικές τους δεξιότητες αξιοποίησης των ΤΠΕ στην τάξη*
 - *Παρακολουθούν την πρόοδο και την εξέλιξή τους στην πάροδο του χρόνου*
 - *Επισημαίνουν τι θα μπορούσαν να κάνουν στη συνέχεια για την ανάπτυξη των ικανοτήτων τους.*
- Η χρήση του εργαλείου είναι απολύτως εθελοντική και αυτόνομη και τα ατομικά αποτελέσματα απόρρητα.



ΕΡΓΑΛΕΙΟ TET-SAT

Technology-Enhanced Teaching - Self Assessment Tool

- Το διαδικτυακό εργαλείο επιτρέπει στους εκπαιδευτικούς να αυτοαξιολογήσουν τις δεξιότητές τους σε τέσσερις τομείς:
 - **Τομέας 1. Ψηφιακή παιδαγωγική** (Digital pedagogy)
 - **Τομέας 2. Χρήση και παραγωγή ψηφιακού περιεχομένου** (Digital content use and production)
 - **Τομέας 3. Ψηφιακή Επικοινωνία και Συνεργασία** (Digital communication and collaboration)
 - **Τομέας 4. Ψηφιακή Πολιτότητα** (Digital citizenship)



Κάθε Τομέας αναλύεται σε Υποτομείς (συνολικά 15) οι οποίοι με τη σειρά τους εμπεριέχουν τις σχετικές Ψηφιακές Δεξιότητες των εκπαιδευτικών (συνολικά 30)

Έργο ΜΕΝΤΕΡ – Καθοδηγώντας μια Τεχνολογικά Υποστηριζόμενη Παιδαγωγική



- 1.1. Σχεδιασμός και υλοποίηση διδασκαλίας με ΤΠΕ (Μαθησιακός Σχεδιασμός)
- 1.2. Σχεδιασμός και διαχείριση μαθησιακών περιβαλλόντων βασισμένων στις ΤΠΕ
- 1.3. Βασιζόμενη σε ΤΠΕ αξιολόγηση

- 3.1. Επικοινωνία με τη χρήση τεχνολογιών και μέσων κοινωνικής δικτύωσης
- 3.2. Διαμοιρασμός πληροφοριών και πόρων με μαθητές
- 3.3. Διαδικτυακή συμμετοχή
- 3.4. Συνεργασία μέσω ΤΠΕ



- 2.1. Επιλογή και χρήση ψηφιακών πόρων
- 2.2. Δημιουργική παραγωγή εκπαιδευτικού περιεχομένου
- 2.3. Πνευματικά δικαιώματα και άδειες
- 2.4. Προγραμματισμός

- 4.1. Συμπεριφορά στο διαδίκτυο
- 4.2. Διαχείριση ψηφιακής ταυτότητας
- 4.3. Προστασία συσκευών
- 4.4. Υγεία και περιβάλλον



Co-funded by the
Erasmus+ Programme
of the European Union



ΕΡΓΑΛΕΙΟ TET-SAT

Technology-Enhanced Teaching - Self Assessment Tool

- **Τομέας 1. Ψηφιακή παιδαγωγική (Digital pedagogy)**
 - 1.1. Σχεδιασμός και υλοποίηση διδασκαλίας με ΤΠΕ (Μαθησιακός Σχεδιασμός)
 - 1.2. Σχεδιασμός και διαχείριση μαθησιακών περιβαλλόντων βασισμένων στις ΤΠΕ
 - 1.3. Βασιζόμενη σε ΤΠΕ αξιολόγηση



ΕΡΓΑΛΕΙΟ TET-SAT

Technology-Enhanced Teaching - Self Assessment Tool

- **Τομέας 2. Χρήση και παραγωγή ψηφιακού περιεχομένου (Digital content use and production)**
 - 2.1. Επιλογή και χρήση ψηφιακών πόρων
 - 2.2. Δημιουργική παραγωγή εκπαιδευτικού περιεχομένου
 - 2.3. Πνευματικά δικαιώματα και άδειες
 - 2.4. Προγραμματισμός



ΕΡΓΑΛΕΙΟ TET-SAT

Technology-Enhanced Teaching - Self Assessment Tool

- **Τομέας 3. Ψηφιακή Επικοινωνία και Συνεργασία (Digital communication and collaboration)**
 - 3.1. Επικοινωνία με τη χρήση τεχνολογιών και μέσων κοινωνικής δικτύωσης
 - 3.2. Διαμοιρασμός πληροφοριών και πόρων με μαθητές
 - 3.3. Διαδικτυακή συμμετοχή
 - 3.4 Συνεργασία μέσω ΤΠΕ



ΕΡΓΑΛΕΙΟ TET-SAT

Technology-Enhanced Teaching - Self Assessment Tool

- **Τομέας 4. Ψηφιακή Πολιτότητα (Digital citizenship)**
 - 4.1. Συμπεριφορά στο διαδίκτυο
 - 4.2. Διαχείριση ψηφιακής ταυτότητας
 - 4.3. Προστασία συσκευών
 - 4.4. Υγεία και περιβάλλον



ΕΡΓΑΛΕΙΟ ΤΕΤ-SAT - Τα πέντε επίπεδα

Technology-Enhanced Teaching - Self Assessment Tool

Area	Level 1	Level 2	Level 3	Level 4	Level 5
Δεξιότητα Τεχνολογικά Υποστηριζόμενης Διδασκαλίας	Άπειρος	Αρχάριος	Ικανός	Έμπειρος	Ειδικός
Technology- enhanced teaching competence	Newcomer	Beginner	Capable	Proficient	Expert
Short Description	Unfamiliar with using ICT in teaching	Starts using ICT in teaching	Can use ICT in teaching	Can teach with ICT to benefit students' learning	Expert in teaching and learning with ICT

Αποτελέσματα

Area	Level 1	Level 2	Level 3	Level 4	Level 5
Δεξιότητα Τεχνολογικά Υποστηριζόμενης Διδασκαλίας	Άπειρος	Αρχάριος	Ικανός	Έμπειρος	Ειδικός
Technology-enhanced teaching competence	Newcomer	Beginner	Capable	Proficient	
Short Description	Unfamiliar with using ICT in teaching	Starts using ICT in teaching	Can use ICT in teaching	Can teach with ICT to benefit students' learning	

- 1.1. Σχεδιασμός και υλοποίηση διδασκαλίας με ΤΠΕ (Μαθησιακός Σχεδιασμός)
- 1.2. Σχεδιασμός και διαχείριση μαθησιακών περιβαλλόντων βασισμένων στις ΤΠΕ
- 1.3. Βασιζόμενη σε ΤΠΕ αξιολόγηση


- 2.1. Επιλογή και χρήση ψηφιακών πόρων
- 2.2. Δημιουργική παραγωγή εκπαιδευτικού περιεχομένου
- 2.3. Πνευματικά δικαιώματα και άδειες
- 2.4. Προγραμματισμός



- 3.1. Επικοινωνία με τη χρήση τεχνολογιών και μέσω κοινωνικής δικτύωσης
- 3.2. Διαμοιρασμός πληροφοριών και πόρων με μαθητές
- 3.3. Διαδικτυακή συμμετοχή
- 3.4. Συνεργασία μέσω ΤΠΕ

- 4.1. Συμπεριφορά στο διαδίκτυο
- 4.2. Διαχείριση ψηφιακής ταυτότητας
- 4.3. Προστασία συσκευών
- 4.4. Υγεία και περιβάλλον


Your assessment



Benchmark Survey

More info

0%





TET-SAT

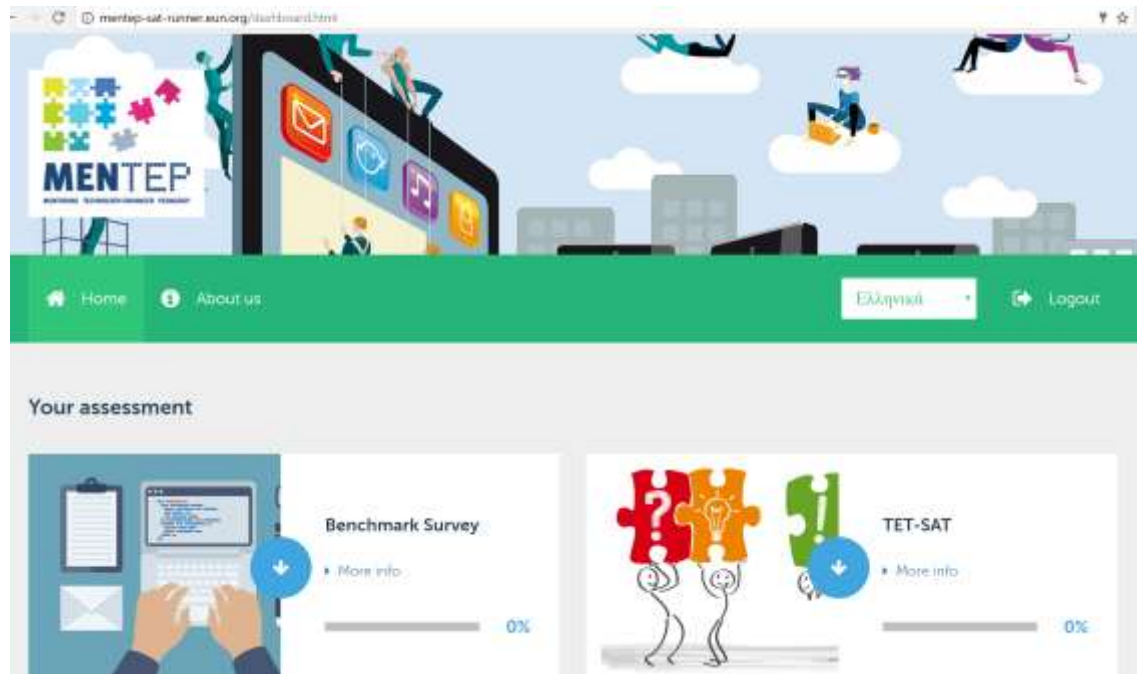
More info

0%

COMPLETED

Εργαλείο αυτο-αξιολόγησης (SAT- Self Assessment Tool)



<http://mentep-sat-runner.eun.org>

30 ερωτήσεις όπου επιλέγετε
κάθε φορά την πρόταση που
ταιριάζει περισσότερο σε εσάς



Νιώθω σίγουρο/ή όταν επιλέγω και χρησιμοποιώ ψηφιακά εργαλεία και σκεπάζω για τη διακπεραίωση νέων εργασιών τις οποίες δεν θα μπορούσα να τακτίωχω χωρίς την τεχνολογία. Μπορώ να

Νιώθω αμετά σίγουρο/ή να επιλέγω και να χρησιμοποιώ διαφορετικά είδη ψηφιακών εργαλείων ή σκεπάζω για να εμπλουτίσω τη διδασκαλία μου και να υποστηρίξω τη μάθηση

Η χρήση διαφορετικών σκεπάζω και εργαλείων μπορεί να κρέβει προκλήσεις, γι' αυτό όποτε επιλέγω και χρησιμοποιώ ψηφιακά εργαλεία ή σκεπάζω, ο σχεδιασμός και η αξιολόγηση τους γίνεται

Παρότι ενίοτε χρησιμοποιώ ψηφιακά εργαλεία και σκεπάζω στην τάξη, δεν νιώθω σίγουρο/ή για το πώς να επιλέγω τα κατάλληλότερα εργαλεία

Παρότι χρησιμοποιώ τις ΤΠΕ στην προσωπική μου ζωή, δεν έχω πλήρη εικόνα των εργαλείων που διατίθενται για τη διδασκαλία και τη μάθηση και δεν αισθάνομαι ότι μπορώ να επιλέγω με

Πρόσβαση στο εργαλείο TET-SAT


MENTEP
NATIONAL TECHNOLOGY ENHANCING PROGRAM

Αυτοαξιολόγηση και
βελτίωση των
ψηφιακών δεξιοτήτων
των εκπαιδευτικών

 Ηλεκτρονική διεύθυνση

 Κωδικός

ΣΥΝΔΕΣΗ

Ξέχασα τον κωδικό πρόσβασής μου

Δεν έχετε εγγραφεί ακόμα

Πατήστε στο <http://mentep-sat-runner.eun.org/> και συμπληρώστε την ηλεκτρονική σας διεύθυνση και τον κωδικό σας

Η Έρευνα Αναφοράς του ΜΕΝΤΕΡ



ΟΛΟΚΛΗΡΩΘΗΚΕ

Αφού βάλετε τους κωδικούς σας θα δείτε στην οθόνη σας το πιο πάνω. Πατήστε στο τόξο που είναι στον μπλε κύκλο για να ξεκινήσετε το ερωτηματολόγιο.

TET-SAT

Ψηφιακή παιδαγωγική Χρήση και παραγωγή ψηφιακού περιεχομένου Ψηφιακή Επικοινωνία και Συνεργασία Ψηφιακή Πολιτότητα

Ερώτηση 1 Ερώτηση 2 Ερώτηση 3 Ερώτηση 4 Ερώτηση 5 Ερώτηση 6 Ερώτηση 7 Ερώτηση 8 Ερώτηση 9

Ανάπτυξη, εφαρμογή, στοχοσμός και ανασχεδιασμός στρατηγικών διδασκαλίας και μάθησης υποστηριζόμενων από τις ΤΠΕ

Έχω περιορισμένη ή καθόλου εμπειρία χρήσης των ΤΠΕ για σκοπούς διδασκαλίας και μάθησης στην τάξη.

Αξιοποιώ τις ΤΠΕ ως εργαλείο για την υποστήριξη συνήθων διδακτικών μεθόδων και εργασιών και μπορώ να προσαρμόζω τη διδασκαλία μου για τη δημιουργία νέων εμπειριών για τους μαθητές μου.

Χρησιμοποιώ τις ΤΠΕ προς υποστήριξη της διδασκαλίας και της μάθησης. Θα ήθελα να αποκτήσω περισσότερες ικανότητες προκειμένου να αξιοποιώ τις ΤΠΕ με στόχο τη βελτίωση της διδασκαλίας μου και της μάθησης των μαθητών μου.

Αναπτύσσω υποστηριζόμενες από τις ΤΠΕ στρατηγικές διδασκαλίας και μάθησης για τη βελτίωση της διδασκαλίας μου και αναστοχάζομαι τακτικά, ως προς την αποτελεσματικότητά τους.

Αναστοχάζομαι σχετικά με τη διδασκαλία μου με τη χρήση των ΤΠΕ, αξιολογώντας με τρόπο κριτικό και συστηματικό τις διδακτικές και μαθησιακές διαδικασίες και επανασχεδιάζω τις διδακτικές μου στρατηγικές κατά καιρούς.

Τελευταία απάντηση Έχετε συμπληρώσει 0 / 30 Ερωτήσεις

Επιλέξτε μια επιλογή που ταιριάζει πιο πολύ σε εσάς για την κάθε 1 από τις 30 ερωτήσεις.

- Μπορείτε να συμπληρώσετε ολόκληρο το ερωτηματολόγιο ή σταδιακά αφού οι απαντήσεις σας αποθηκεύονται αυτόματα.
- Όταν ολοκληρώσετε το ερωτηματολόγιο **πρώτα** κάντε κλικ κάτω δεξιά στην φράση «Αποθήκευση ερώτησης» και μετά κλικ στη φράση «ΤΕΛΟΣ» που βρίσκεται κάτω αριστερά.

Με βάση τις απαντήσεις που δώσατε, η συνολική σας βαθμολογία είναι 42%



Τι σημαίνει η βαθμολογία σας

Πολύ καλή ή καλή γνώση στο επίπεδο 3 της φηρμικής εκπαίδευσης παιδαγωγικής ειδίκευσης των ΤΠΕ. Αυτό σημαίνει ότι είχατε αντίστοιχα βέλτεις των ΤΠΕ στη διδασκαλία σας.

Για να αξιολογήσει τη διδασκαλία σας, μπορούμε να εστιαστούμε στο πώς να πραγματοποιείται στις ΤΠΕ εκεί που θα κερδίσουμε περισσότερη τη μέτρηση των παιδιών, πώς οι ΤΠΕ μπορούν να διαμορφώσουν τη μέτρηση για άτομα με ειδικές ανάγκες ή αναπηρίες και να εξαρκετινίσουν νέες διδακτικές πρακτικές με τις ΤΠΕ. Μπορεί ακόμα να σας φανεί χρήσιμη παρακολούθηση δραστηριότητας και επιθεώρηση πύλων στην παιδαγωγική χρήση των ΤΠΕ και τον καλύτερο τρόπο για την εμπειρία των παιδιών, έτσι ώστε να αποκτήσουν μια συγκεκριμένη παιδαγωγική σκέψη που υποστηρίζεται από τις ΤΠΕ.

Είχα μια μικρή επικοινωνία με τους εκπαιδευτικούς και παραμένει παραπάνω.

Κλίμακα



Σύγκριση με άλλους

Για κάθε τομέα, μπορείτε να συγκρίσετε τα κοινά «θέματα» με άλλους. Όταν το πετύχετε, θα δείτε το αποτέλεσμα σας σε σύγκριση με τα αποτελέσματα όλων των εκπαιδευτικών από τη χώρα σας ή όλα των Ευρωπαίων εκπαιδευτικών που έχουν ολοκληρώσει την παρούσα αυτοαξιολόγηση.

Ψηφιακή παιδαγωγική (Βαθμολογία: 50%)



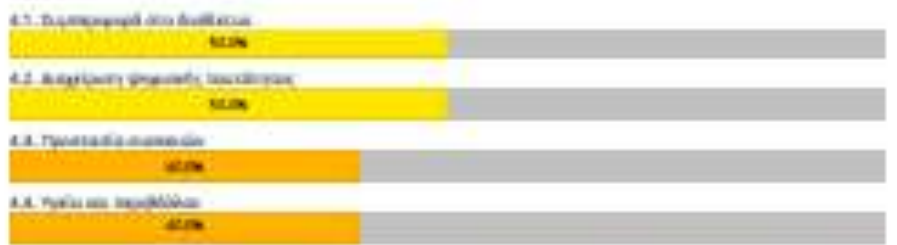
Χρήση και παραγωγή ψηφιακού περιεχομένου (Βαθμολογία: 40%)



Ψηφιακή επικοινωνία και συνεργασία (Βαθμολογία: 30%)



Ψηφιακή Πολιτότητα (Βαθμολογία: 45%)



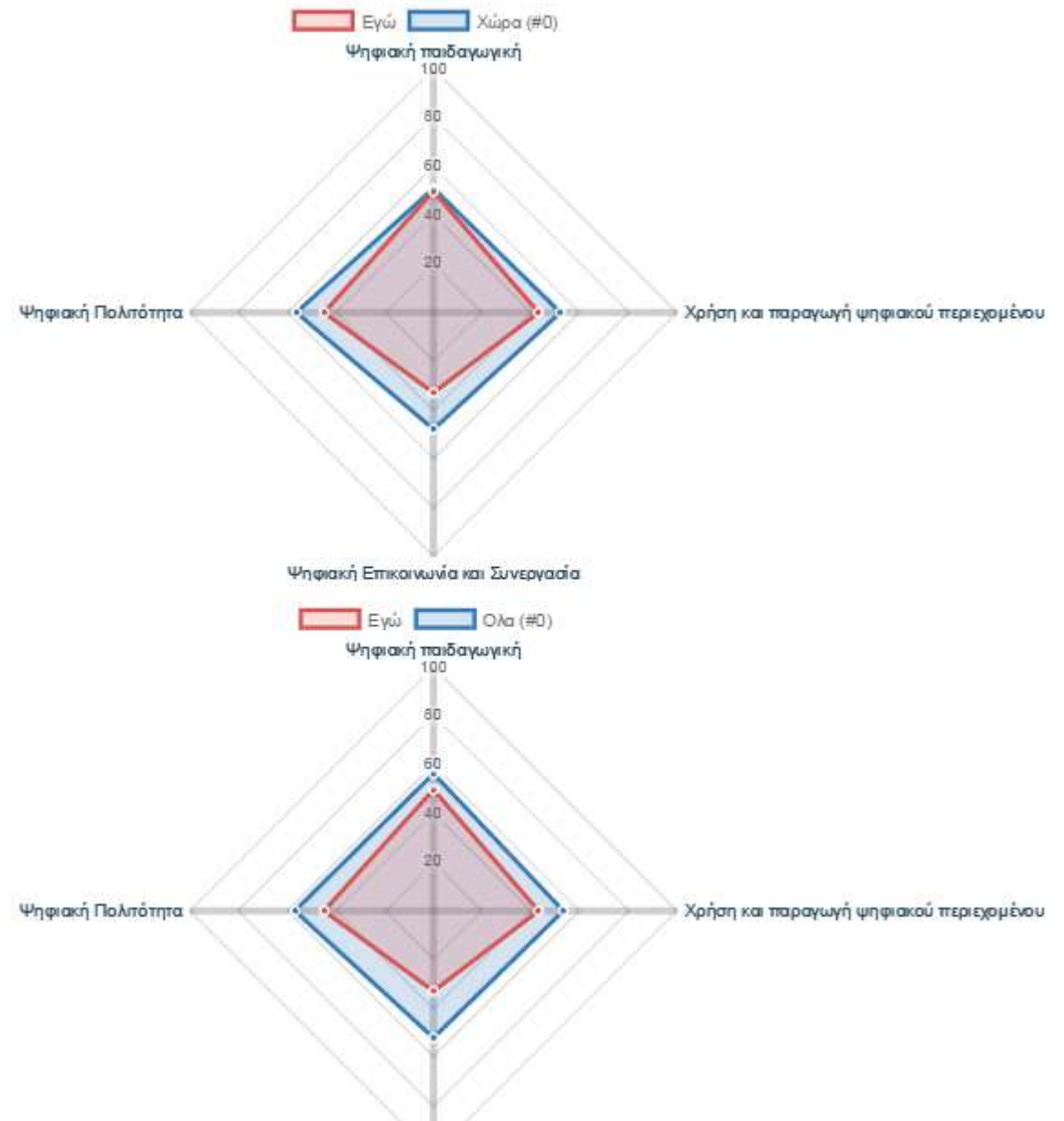
Βασικά αποτελέσματα σχετικά με ψηφιακή πολιτότητα, στα ελληνικά και στα Αγγλικά, βάσει των οποίων μπορείτε να βελτιώσετε περισσότερο σχετικά με τους 4 τομείς της ψηφιακής ΤΠΕ και συνεργασίας με την παιδαγωγική ειδίκευση των ΤΠΕ.

Εθνική Πύλη ψηφιακών τεχνολογιών
Μικτή Πύλη ψηφιακών τεχνολογιών
Ευρωπαϊκή Πύλη ψηφιακών τεχνολογιών

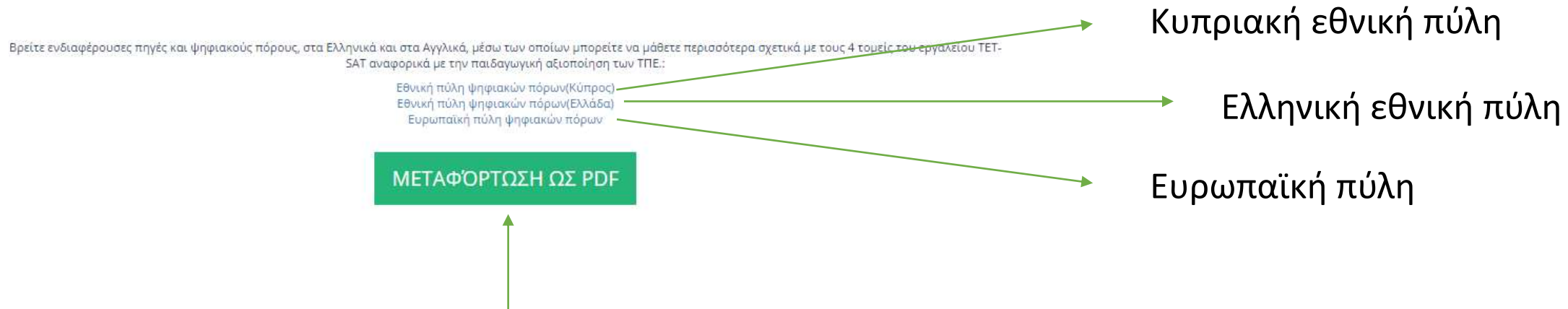
- Αφού ολοκληρωθούν όλες οι ερωτήσεις θα εμφανιστούν τα προσωπικά σας αποτελέσματα τα οποία είναι προσωπικά και απόρρητα.
- Ακολούθως αποφασίζετε σε ποιο τομέα θα θέλατε να βελτιώσετε τις γνώσεις και ικανότητές σας και βρίσκετε τις πηγές που σας ενδιαφέρουν στις εκπαιδευτικές πύλες που προτείνονται.



- Μπορείτε να συγκρίνετε τα αποτελέσματα σας (συγκεντρωτικά ή ανά τομέα) με άλλους εκπαιδευτικούς.
- Κάθε φορά που συμπληρώνετε το TET-SAT τα αποτελέσματά σας αποθηκεύονται ώστε να μπορείτε να τα συγκρίνετε και να παρακολουθείτε την ανάπτυξή σας.



- Τα αποτελέσματά σας κάθε φορά που συμπληρώνετε το TET-SAT αποθηκεύονται ώστε να μπορείτε να παρακολουθείτε την εξέλιξή σας.
- Στο κάτω μέρος της σελίδας αποτελεσμάτων σας μπορείτε να βρείτε τους συνδέσμους για τις εκπαιδευτικές πύλες της Κύπρου, Ελλάδας και την Ευρωπαϊκή.



Επιλέγοντας το πιο πάνω έχετε τη δυνατότητα να αποθηκεύσετε τα αποτελέσματά σας σε αρχείο pdf για δική σας χρήση.

Εφαρμογή – Ημερολόγιο *Η μάθησή μου*

Το Ημερολόγιο *Η μάθησή μου* έχει ως στόχο να παρουσιάσει την πορεία ανάπτυξης μέσω της αυτό-αξιολόγησης του κάθε εκπαιδευτικού παρέχοντας τα σχετικά τεκμήρια.

Προηγούμενες γνώσεις:

- TET-SAT
- Πού εντόπισα αδυναμίες; Πού φάνηκε να έχω περισσότερες ικανότητες;

Στόχοι:

- Σε ποια περιοχή θα ήθελα να επενδύσω για επαγγελματική ανάπτυξη με βάση τα αποτελέσματα του TET-SAT;
- Σε τι δεξιότητες θα ήθελα να βελτιωθώ;

Στρατηγική:

- Πώς θα πετύχω τους στόχους μου;
- Τι πρέπει να κάνω;

Τεκμήρια:

- Πώς τεκμηριώνω τη μάθησή μου;

Αυτό-αξιολόγηση / Αναστοχασμός:

- Πέτυχα τους στόχους μου; Έχω εντοπίσει κάποια βελτίωση ή διαφοροποίηση; Σε ποιους τομείς;
- Τι πηγές/υλικά/εργαλεία χρησιμοποίησα; Ποια φάνηκαν ιδιαίτερα χρήσιμα; Ποια θα χρησιμοποιούσα ξανά; βοθητικός για μένα;
- Σε τι θα ήθελα να βελτιωθώ περισσότερο; Ποιοι είναι οι καινούργιοι στόχοι που θέτω και ποιες στρατηγικές θα ακολουθήσω;

Εφαρμογή/υλοποίηση

Ας πάμε τώρα να συμπληρώσουμε το εργαλείο TET-SAT!



Co-funded by the
Erasmus+ Programme
of the European Union

