

ΕΡΓΑΛΕΙΟ TET-SAT

Technology-Enhanced Teaching - Self Assessment Tool

Σάββατο, 21 Οκτωβρίου 2017,
Παιδαγωγικό Ινστιτούτο Κύπρου

ΕΡΓΑΛΕΙΟ TET-SAT

Technology-Enhanced Teaching - Self Assessment Tool

- Το εργαλείο – που αναπτύχθηκε από ειδικούς στον χώρο της εκπαίδευσης – είναι εύχρηστο και προάγει τον αναστοχασμό. Διατίθεται σε 11 γλώσσες.
- Η αυτοαξιολόγηση αυτή θα βοηθάει τους εκπαιδευτικούς να:
 - *Στοχαστούν σχετικά με τις παιδαγωγικές τους δεξιότητες αξιοποίησης των ΤΠΕ στην τάξη*
 - *Παρακολουθούν την πρόοδο και την εξέλιξή τους στην πάροδο του χρόνου*
 - *Επισημαίνουν τι θα μπορούσαν να κάνουν στη συνέχεια για την ανάπτυξη των ικανοτήτων τους.*
- Η χρήση του εργαλείου είναι απολύτως εθελοντική και αυτόνομη και τα ατομικά αποτελέσματα απόρρητα.



ΕΡΓΑΛΕΙΟ TET-SAT

Technology-Enhanced Teaching - Self Assessment Tool

- Το διαδικτυακό εργαλείο επιτρέπει στους εκπαιδευτικούς να αυτοαξιολογήσουν τις δεξιότητές τους σε τέσσερις τομείς:
 - **Τομέας 1. Ψηφιακή παιδαγωγική** (Digital pedagogy)
 - **Τομέας 2. Χρήση και παραγωγή ψηφιακού περιεχομένου** (Digital content use and production)
 - **Τομέας 3. Ψηφιακή Επικοινωνία και Συνεργασία** (Digital communication and collaboration)
 - **Τομέας 4. Ψηφιακή Πολιτότητα** (Digital citizenship)



Κάθε Τομέας αναλύεται σε Υποτομείς (συνολικά 15) οι οποίοι με τη σειρά τους εμπεριέχουν τις σχετικές Ψηφιακές Δεξιότητες των εκπαιδευτικών (συνολικά 30)

Έργο ΜΕΝΤΕΡ – Καθοδηγώντας μια Τεχνολογικά Υποστηριζόμενη Παιδαγωγική



- 1.1. Σχεδιασμός και υλοποίηση διδασκαλίας με ΤΠΕ (Μαθησιακός Σχεδιασμός)
- 1.2. Σχεδιασμός και διαχείριση μαθησιακών περιβαλλόντων βασισμένων στις ΤΠΕ
- 1.3. Βασιζόμενη σε ΤΠΕ αξιολόγηση

- 3.1. Επικοινωνία με τη χρήση τεχνολογιών και μέσων κοινωνικής δικτύωσης
- 3.2. Διαμοιρασμός πληροφοριών και πόρων με μαθητές
- 3.3. Διαδικτυακή συμμετοχή
- 3.4. Συνεργασία μέσω ΤΠΕ



- 2.1. Επιλογή και χρήση ψηφιακών πόρων
- 2.2. Δημιουργική παραγωγή εκπαιδευτικού περιεχομένου
- 2.3. Πνευματικά δικαιώματα και άδειες
- 2.4. Προγραμματισμός

- 4.1. Συμπεριφορά στο διαδίκτυο
- 4.2. Διαχείριση ψηφιακής ταυτότητας
- 4.3. Προστασία συσκευών
- 4.4. Υγεία και περιβάλλον



Co-funded by the
Erasmus+ Programme
of the European Union



ΕΡΓΑΛΕΙΟ TET-SAT

Technology-Enhanced Teaching - Self Assessment Tool

- **Τομέας 1. Ψηφιακή παιδαγωγική (Digital pedagogy)**
 - 1.1. Σχεδιασμός και υλοποίηση διδασκαλίας με ΤΠΕ (Μαθησιακός Σχεδιασμός)
 - 1.2. Σχεδιασμός και διαχείριση μαθησιακών περιβαλλόντων βασισμένων στις ΤΠΕ
 - 1.3. Βασιζόμενη σε ΤΠΕ αξιολόγηση



ΕΡΓΑΛΕΙΟ TET-SAT

Technology-Enhanced Teaching - Self Assessment Tool

- **Τομέας 2. Χρήση και παραγωγή ψηφιακού περιεχομένου (Digital content use and production)**
 - 2.1. Επιλογή και χρήση ψηφιακών πόρων
 - 2.2. Δημιουργική παραγωγή εκπαιδευτικού περιεχομένου
 - 2.3. Πνευματικά δικαιώματα και άδειες
 - 2.4. Προγραμματισμός



ΕΡΓΑΛΕΙΟ TET-SAT

Technology-Enhanced Teaching - Self Assessment Tool

- Τομέας 3. Ψηφιακή Επικοινωνία και Συνεργασία (Digital communication and collaboration)
 - 3.1. Επικοινωνία με τη χρήση τεχνολογιών και μέσων κοινωνικής δικτύωσης
 - 3.2. Διαμοιρασμός πληροφοριών και πόρων με μαθητές
 - 3.3. Διαδικτυακή συμμετοχή
 - 3.4 Συνεργασία μέσω ΤΠΕ



ΕΡΓΑΛΕΙΟ TET-SAT

Technology-Enhanced Teaching - Self Assessment Tool

- **Τομέας 4. Ψηφιακή Πολιτότητα (Digital citizenship)**
 - 4.1. Συμπεριφορά στο διαδίκτυο
 - 4.2. Διαχείριση ψηφιακής ταυτότητας
 - 4.3. Προστασία συσκευών
 - 4.4. Υγεία και περιβάλλον

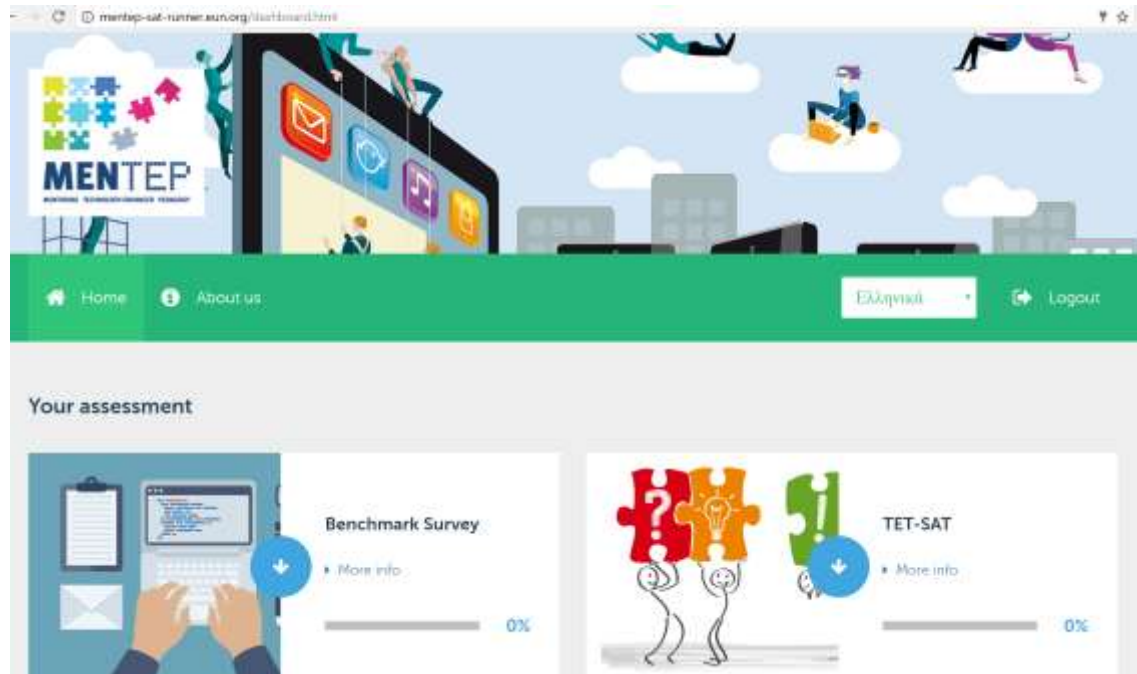


ΕΡΓΑΛΕΙΟ ΤΕΤ-SAT - Τα πέντε επίπεδα

Technology-Enhanced Teaching - Self Assessment Tool

Area	Level 1	Level 2	Level 3	Level 4	Level 5
Δεξιότητα Τεχνολογικά Υποστηριζόμενης Διδασκαλίας	Άπειρος	Αρχάριος	Ικανός	Έμπειρος	Ειδικός
Technology- enhanced teaching competence	Newcomer	Beginner	Capable	Proficient	Expert
Short Description	Unfamiliar with using ICT in teaching	Starts using ICT in teaching	Can use ICT in teaching	Can teach with ICT to benefit students' learning	Expert in teaching and learning with ICT

Εργαλείο αυτόαξιολόγησης (SAT- Self Assessment Tool)



<http://mentep-sat-runner.eun.org>

30 ερωτήσεις όπου επιλέγετε
κάθε φορά την πρόταση που
ταιριάζει περισσότερο σε εσάς



Νιώθω σίγουρο/ή όταν
επιλέγω και χρησιμοποιώ
ψηφιακά εργαλεία και
συσκευές για τη
διακπεραίωση νέων
εργασιών τις οποίες δεν
θα μπορούσα να
εκτελέσω χωρίς την
τεχνολογία. Μπορώ να

Νιώθω αμετά σίγουρο/ή
ή να επιλέγω και να
χρησιμοποιώ
δοσοφορικά είδη
ψηφιακών εργαλείων ή
συσκευών για να
εμπλουτίσω τη
διδασκαλία μου και να
εποστηρίξω τη μάθηση

Η χρήση διαφοροτικών
συσκευών και εργαλείων
μπορεί να κρέβει
προσέγγισης, γι' αυτό
όποτε επιλέγω και
χρησιμοποιώ ψηφιακά
εργαλεία ή συσκευές, ο
σχεδιασμός και η
αξιολόγησή τους γίνεται

Παρότι ενίοτε
χρησιμοποιώ ψηφιακά
εργαλεία και συσκευές
στην τάξη, δεν νιώθω
σίγουρο/ή για το πώς να
επιλέγω τα
κατολληλότερα εργαλεία

Παρότι χρησιμοποιώ τις
ΤΠΕ στην προσωπική μου
ζωή, δεν έχω πλήρη εικόνα
των εργαλείων που
διατίθενται για τη
διδασκαλία και τη μάθηση
και δεν αισθάνομαι ότι
μπορώ να επιλέγω με

Πρόσβαση στο εργαλείο TET-SAT



The image shows a login page for the TET-SAT tool. At the top, there is the MENTEP logo, which consists of a grid of colorful puzzle pieces above the text 'MENTEP' and 'NATIONAL TECHNOLOGY ENHANCED PROGRAM'. Below the logo, the main heading in Greek reads 'Αυτοαξιολόγηση και βελτίωση των ψηφιακών δεξιοτήτων των εκπαιδευτικών'. There are two input fields: the first is labeled 'Ηλεκτρονική διεύθυνση' (Email address) and the second is labeled 'Κωδικός' (Password). Below these fields is a button labeled 'ΣΥΝΔΕΣΗ' (Login). At the bottom, there are two links: 'Ξέχασα τον κωδικό πρόσβασής μου' (I forgot my login code) and 'Δεν έχετε εγγραφεί ακόμα' (You haven't registered yet).

Πατήστε στο <http://mentep-sat-runner.eun.org/> και συμπληρώστε την ηλεκτρονική σας διεύθυνση και τον κωδικό σας

Η Έρευνα Αναφοράς του ΜΕΝΤΕΡ



ΟΛΟΚΛΗΡΩΘΗΚΕ

Αφού βάλετε τους κωδικούς σας θα δείτε στην οθόνη σας το πιο πάνω. Πατήστε στο τόξο που είναι στον μπλε κύκλο για να ξεκινήσετε το ερωτηματολόγιο.

TET-SAT

Ψηφιακή παιδαγωγική Χρήση και παραγωγή ψηφιακού περιεχομένου Ψηφιακή Επικοινωνία και Συνεργασία Ψηφιακή Πολιτότητα

Ερώτηση 1 Ερώτηση 2 Ερώτηση 3 Ερώτηση 4 Ερώτηση 5 Ερώτηση 6 Ερώτηση 7 Ερώτηση 8 Ερώτηση 9

Ανάπτυξη, εφαρμογή, στοχοσμός και ανασχεδιασμός στρατηγικών διδασκαλίας και μάθησης υποστηριζόμενων από τις ΤΠΕ

Έχω περιορισμένη ή καθόλου εμπειρία χρήσης των ΤΠΕ για σκοπούς διδασκαλίας και μάθησης στην τάξη.	Αξιοποιώ τις ΤΠΕ ως εργαλείο για την υποστήριξη συνήθων διδακτικών μεθόδων και εργασιών και μπορώ να προσαρμόζω τη διδασκαλία μου για τη δημιουργία νέων εμπειριών για τους μαθητές μου.	Χρησιμοποιώ τις ΤΠΕ προς υποστήριξη της διδασκαλίας και της μάθησης. Θα ήθελα να αποκτήσω περισσότερες ικανότητες προκειμένου να αξιοποιώ τις ΤΠΕ με στόχο τη βελτίωση της διδασκαλίας μου και της μάθησης των μαθητών.	Αναπτύσσω υποστηριζόμενες από τις ΤΠΕ στρατηγικές διδασκαλίας και μάθησης για τη βελτίωση της διδασκαλίας μου και αναστοχάζομαι τακτικά, ως προς την αποτελεσματικότητά τους.	Αναστοχάζομαι σχετικά με τη διδασκαλία μου με τη χρήση των ΤΠΕ, αξιολογώντας με τρόπο κριτικό και συστηματικό τις διδακτικές και μαθησιακές διαδικασίες και επανασχεδιάζω τις διδακτικές μου στρατηγικές κατά καιρούς.
---	--	---	---	--

Τελειώσατε απάντησες

Επόμενη ερώτηση

Έχετε συμπληρώσει 0 / 30 Ερωτήσεις

Επιλέξτε μια επιλογή που ταιριάζει πιο πολύ σε εσάς για την κάθε 1 από τις 30 ερωτήσεις.

- Μπορείτε να συμπληρώσετε ολόκληρο το ερωτηματολόγιο ή σταδιακά αφού οι απαντήσεις σας αποθηκεύονται αυτόματα.
- Όταν ολοκληρώσετε το ερωτηματολόγιο **πρώτα** κάντε κλικ κάτω δεξιά στην φράση «Αποθήκευση ερώτησης» και μετά κλικ στη φράση «ΤΕΛΟΣ» που βρίσκεται κάτω αριστερά.

Με βάση τις απαντήσεις που δώσατε, η συνολική σας βαθμολογία είναι **42%**



Τι σημαίνει η βαθμολογία σας

Πολύ καλή ή καλή γνώση στο επίπεδο 3 της ψηφιακής ικανότητας παιδαγωγικής αξιοποίησης των ΤΠΕ. Αυτό σημαίνει ότι είχατε αντίστοιχα γνώσεις των ΤΠΕ στη δεξιοσκόπία σας.

Για να αξιολογήσει τη δεξιοσκόπία σας, μπορούμε να εστιαστούμε στο πώς να πραγματοποιείται η χρήση των ΤΠΕ και πώς να εφαρμόζονται παραδοχές στη μέθοδο των παιδιών, πώς οι ΤΠΕ μπορούν να διαμορφώσουν τη μέθοδο για άτομα με ειδικές ανάγκες ή αναπηρίες και να εξαρκετινούν νέες δεξιοσκόπιες προσεγγίσεις με τις ΤΠΕ. Μπορεί ακόμα να σας φανεί χρήσιμη παρακολούθηση δραστηριότητας και επιθεώρηση πύλων στην παιδαγωγική χρήση των ΤΠΕ και τον καλύτερο τρόπο για την επιθεώρηση των πύλων, έτσι ώστε να αποκτηθούν αναγκαία μαθησιακά στοιχεία που υποστηρίζονται από τις ΤΠΕ.

Είχαμε μια μικρή επικοινωνιακή κλίση και παραμένει παραπάνω.

Κλίμακα



Σύγκριση με άλλους

Για κάθε τομέα, μπορείτε να συγκρίσετε τα κοινά «θέματα» με άλλους. Όταν το πετύχετε, θα δείτε το αποτέλεσμα σας σε σύγκριση με τα αποτελέσματα άλλων των εκπαιδευτικών από τη χώρα σας ή από άλλες των Ευρωπαϊκών εκπαιδευτικών που έχουν ολοκληρώσει την παρούσα αυτοαξιολόγηση.

Ψηφιακή παιδαγωγική (Βαθμολογία: 50%)



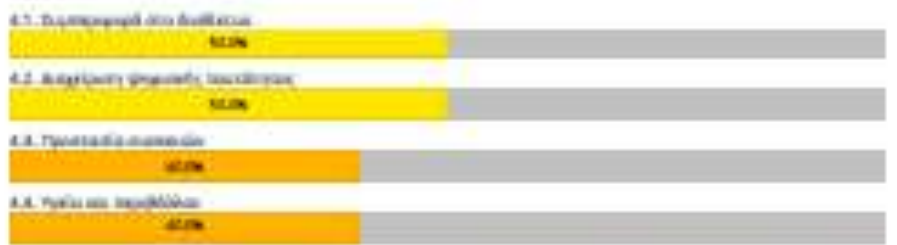
Χρήση και παραγωγή ψηφιακού περιεχομένου (Βαθμολογία: 40%)



Ψηφιακή επικοινωνία και συνεργασία (Βαθμολογία: 30%)



Ψηφιακή Πολιτότητα (Βαθμολογία: 45%)



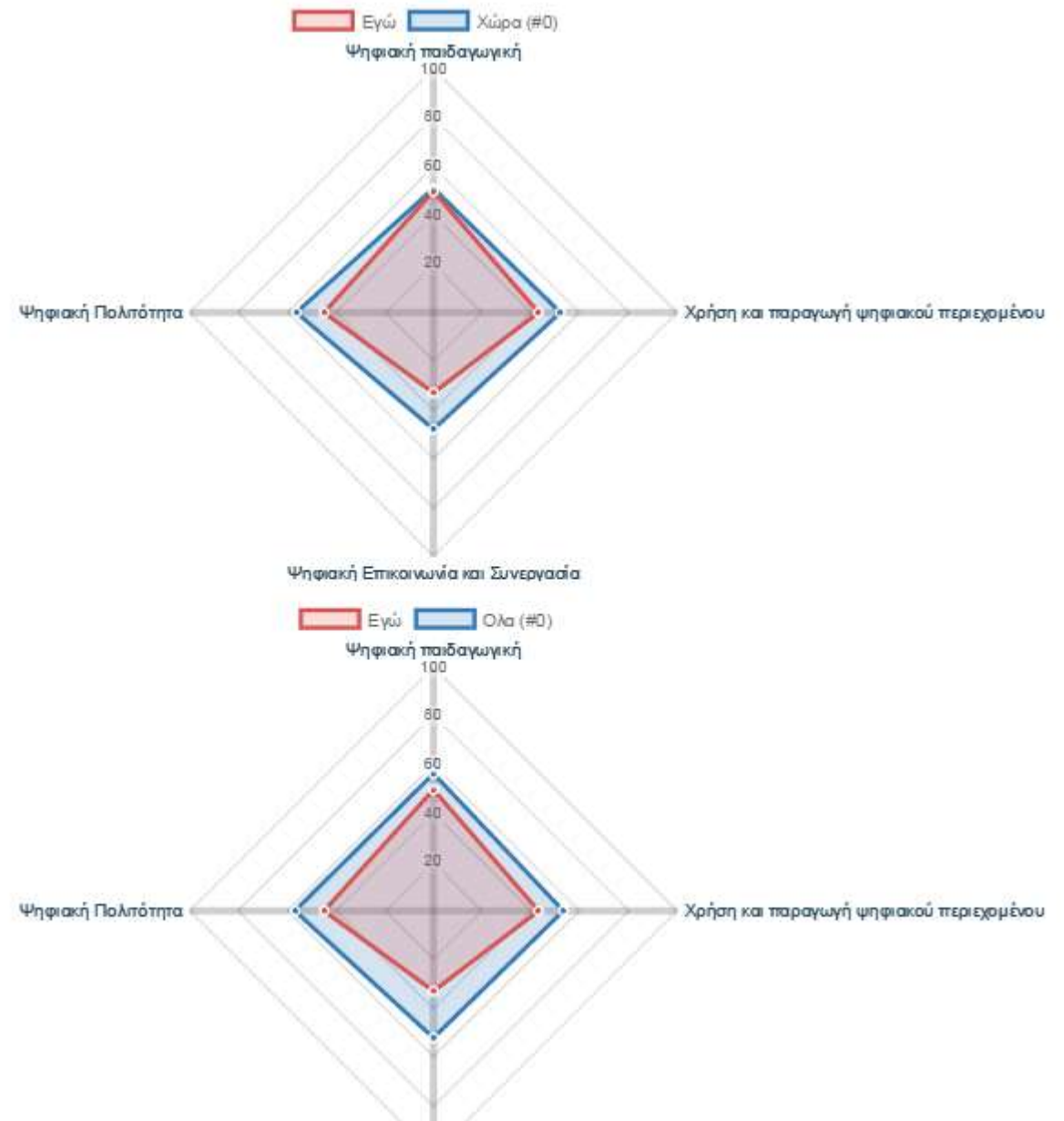
Βασικά ενδιαφέροντα σχετικά με ψηφιακή πολιτότητα, στα ελληνικά και στα Αγγλικά, μέσω του οποίου μπορείτε να μάθετε περισσότερα σχετικά με τους 4 τομείς της ψηφιακής ΤΠΕ και ΤΠΕ σχετικά με την παιδαγωγική αξιοποίηση των ΤΠΕ.

Εθνική Πύλη ψηφιακών ικανοτήτων
Μικτή Πύλη ψηφιακών ΤΕΧΝΟΛΟΓΙΩΝ
Ευρωπαϊκή Πύλη ψηφιακών πόρων

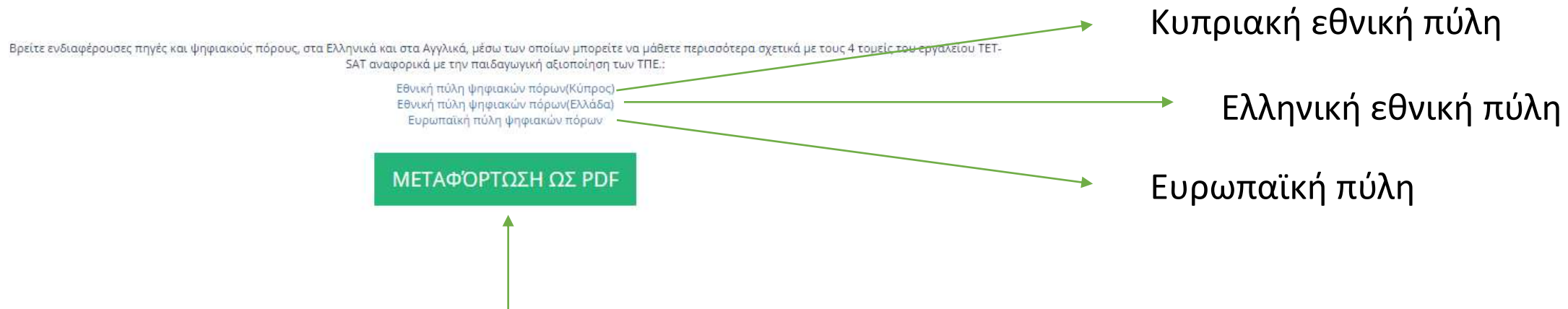
- Αφού ολοκληρωθούν όλες οι ερωτήσεις θα εμφανιστούν τα προσωπικά σας αποτελέσματα τα οποία είναι προσωπικά και απόρρητα.
- Ακολούθως αποφασίζετε σε ποιο τομέα θα θέλατε να βελτιώσετε τις γνώσεις και ικανότητές σας και βρίσκετε τις πηγές που σας ενδιαφέρουν στις εκπαιδευτικές πύλες που προτείνονται.



- Μπορείτε να συγκρίνετε τα αποτελέσματα σας (συγκεντρωτικά ή ανά τομέα) με άλλους εκπαιδευτικούς.
- Κάθε φορά που συμπληρώνετε το TET-SAT τα αποτελέσματά σας αποθηκεύονται ώστε να μπορείτε να τα συγκρίνετε και να παρακολουθείτε την ανάπτυξή σας.



- Τα αποτελέσματά σας κάθε φορά που συμπληρώνετε το TET-SAT αποθηκεύονται ώστε να μπορείτε να παρακολουθείτε την εξέλιξή σας.
- Στο κάτω μέρος της σελίδας αποτελεσμάτων σας μπορείτε να βρείτε τους συνδέσμους για τις εκπαιδευτικές πύλες της Κύπρου, Ελλάδας και την Ευρωπαϊκή.



Επιλέγοντας το πιο πάνω έχετε τη δυνατότητα να αποθηκεύσετε τα αποτελέσματά σας σε αρχείο pdf για δική σας χρήση.

Σας ευχαριστούμε για την
προσοχή σας.

Ας πάμε τώρα να
συμπληρώσουμε το εργαλείο
TET-SAT!



Co-funded by the
Erasmus+ Programme
of the European Union

